

Una década de obras

- **Plan de Obras a Mediano y Largo Plazo (POMLP):**
 - inversiones para la Universidad en crecimiento.
 - **177.786 metros cuadrados nuevos en la década en curso.**
 - se inició en 2010 con recursos del presupuesto consolidado y otros provenientes del adicional del Fondo de Solidaridad
 - desde 2011 es un nuevo programa presupuestal al que la Ley de Presupuesto asignó 256 millones de pesos por año.
 - los fondos asignados al POMLP se han ejecutado con las siguientes prioridades:
 - **Nuevas sedes en el Interior del país**
 - **Culminar las obras en curso**
 - **Nuevos edificios en el área metropolitana que solucionen problemas locativos dado el creciente número de estudiantes**
 - **Relocalizar la Facultad de Veterinaria**

Nuevas sedes en el Interior del país- Región Este

Sede Maldonado- 4035 m2 en dos etapas

1^a etapa- marzo 2012

2^a etapa- diciembre 2013

Sede Rocha- 3600 m2 en dos etapas

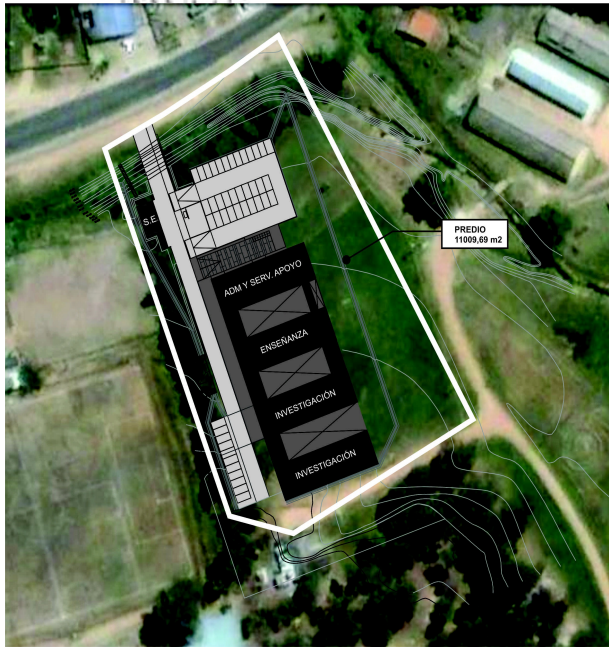
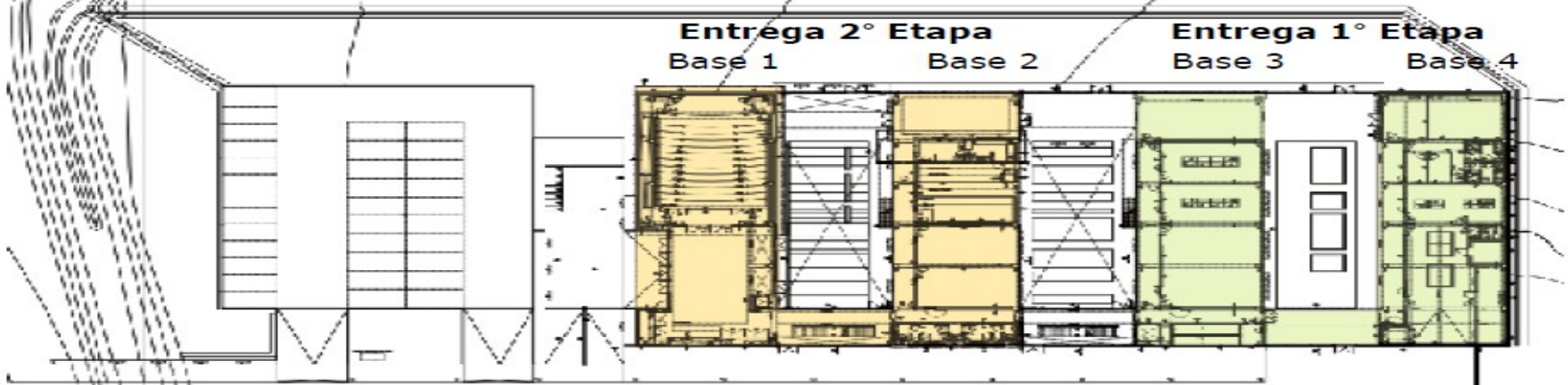
1^a etapa- diciembre 2012

2^a etapa- diciembre 2013

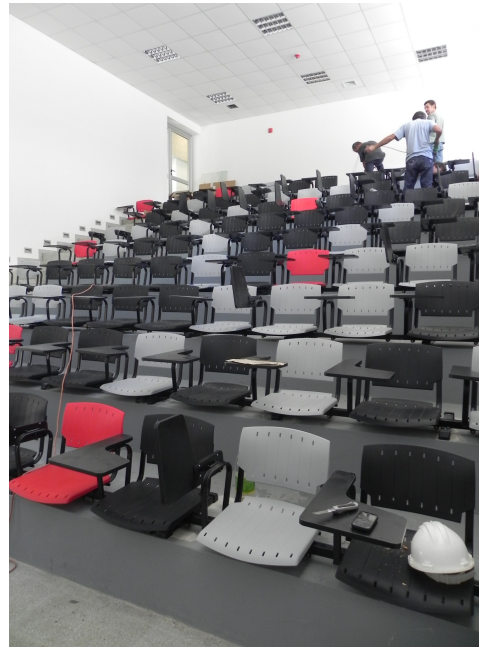
Sede Treinta y Tres- 1274 m2

Inicia y culmina 2014

CURE- Sede Maldonado



**Predio donado por la IDM
11010 m2 donados en 2010
(posibles ampliación en 2013)**

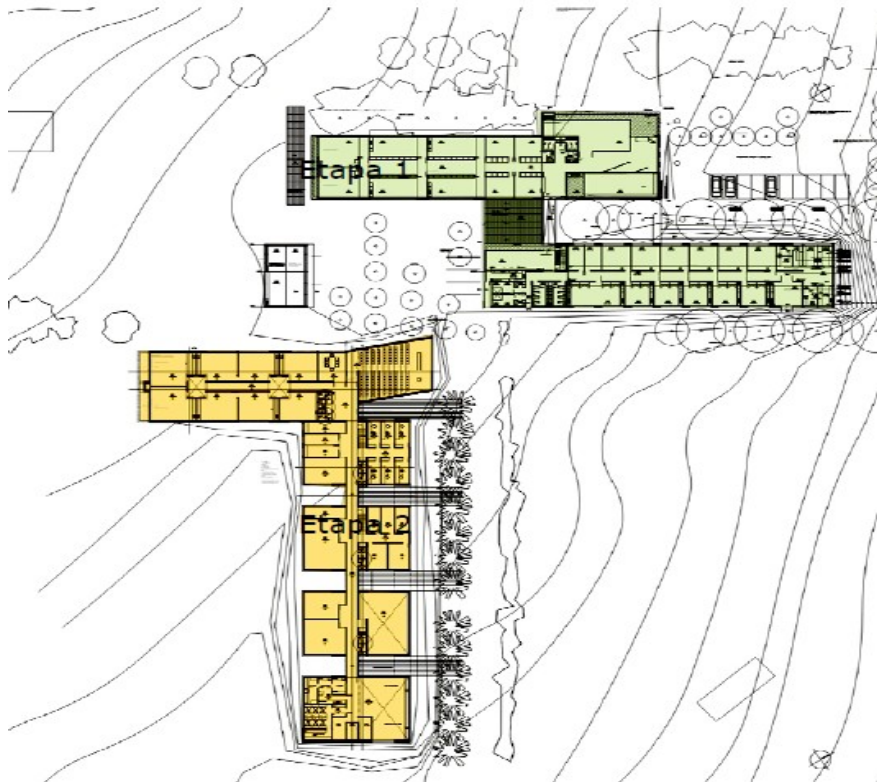


**Segunda etapa
2435 m2 en uso parcial a partir
abr 2013, culmina dic 2013,
aulas y oficinas gestión regional**



**Primera etapa
1600 m2 en uso desde mar 2012,
laboratorios de investigación y
oficinas de investigadores**

CURE – Sede Rocha



Predio donado por la Intendencia
40.268 m2 donados en 2009

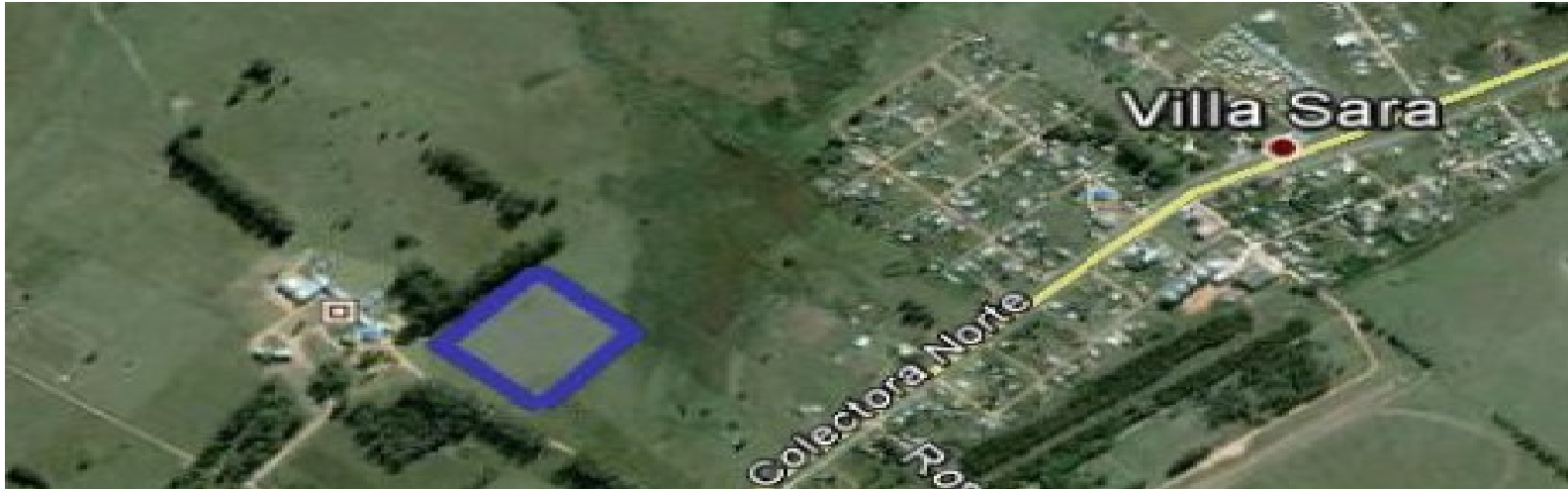


Primera etapa
1900 m2 en uso desde dic 2012, laboratorios de investigación y enseñanza, aulas, oficinas de investigadores, oficinas gestión regional

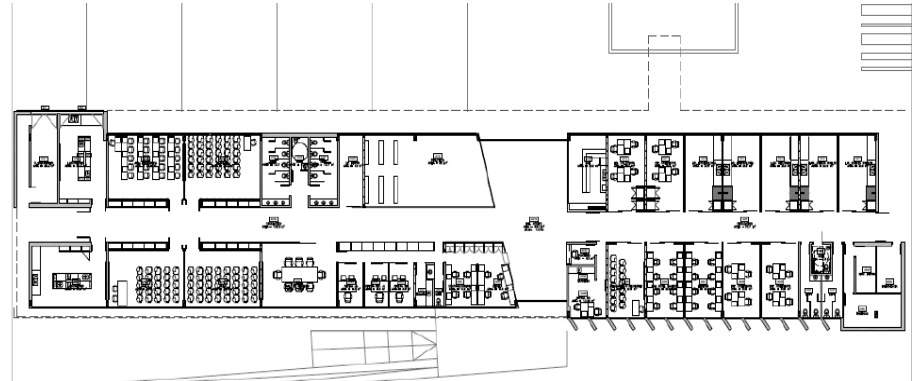
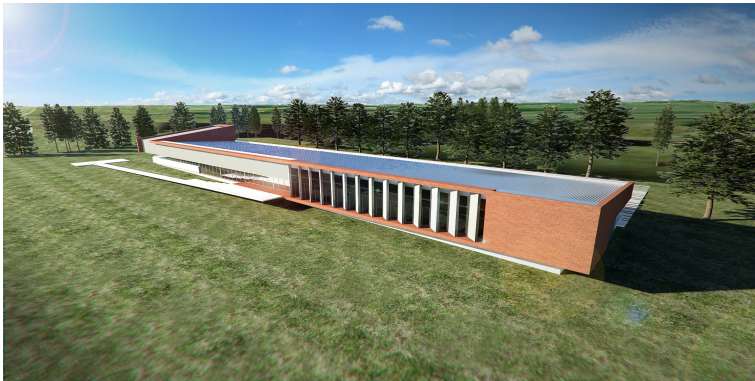


Segunda etapa
1900 m2 en uso a partir dic 2013, laboratorios de investigación, aulas, oficinas de investigadores y oficinas gestión regional

CURE- Sede Treinta y Tres



Predio cedido en comodato por el Instituto de Investigaciones Agropecuarias (INIA)



1274 m2 a licitar en nov 2013, laboratorios de investigación y enseñanza, aulas, oficinas de investigadores, oficinas gestión regional

Nuevas sedes en el Interior del país- Región Noreste

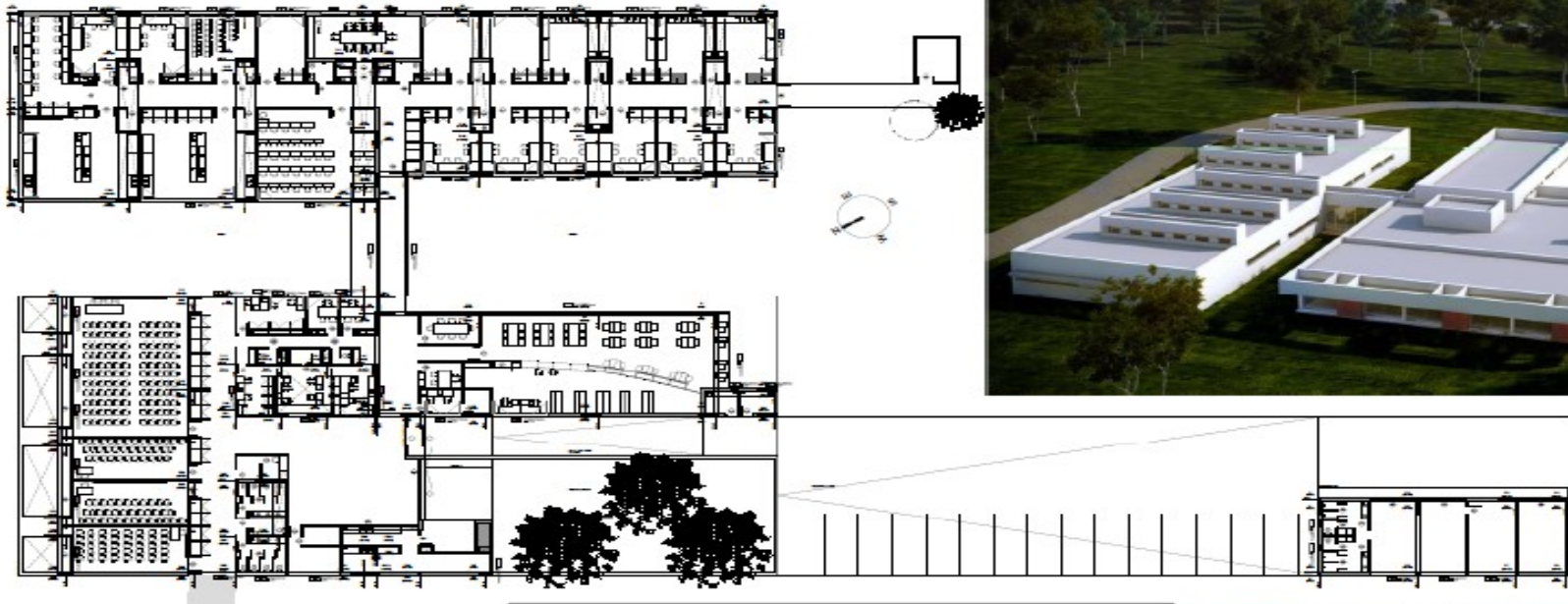
Sede Tacuarembó- 2025 m2

Inicia- julio 2013

Culmina- diciembre 2014

Sede Rivera- 1500 m2 planificados a licitar en 2014

CURNE Tacuarembó



2025 m2, laboratorios de investigación y enseñanza, aulas, oficinas de investigadores, oficinas gestión regional

Predio cedido en comodato por el Instituto de Investigaciones Agropecuarias (INIA)

Nuevas sedes en el Interior del país- Región Noroeste

Sede Paysandú ciudad – 1350 m²

Inicia - 2009

Culminado abril 2013

Sede Paysandú EMACC- 500 m²

Inicia en 2010

Culminado abril 2013

Sede Salto - 1500 m² planificados a licitar en 2013

CUP - Aulario Paysandú



Primera etapa
500 m2 en uso parcial a
partir de 2011, aulas y
oficinas

Etapa 1

Segunda etapa
850 m2 en uso a partir abr
2013, aulas y oficinas

Etapa 2

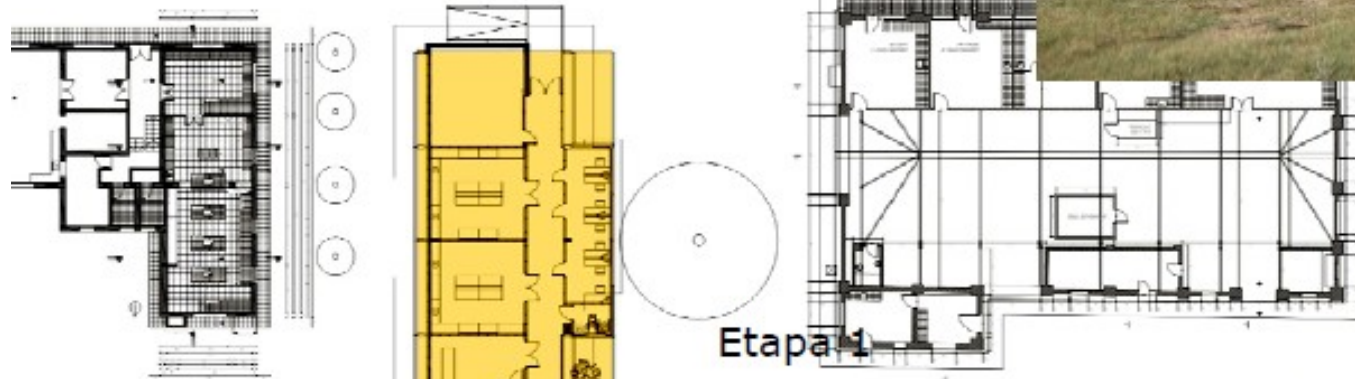


Etapa 2

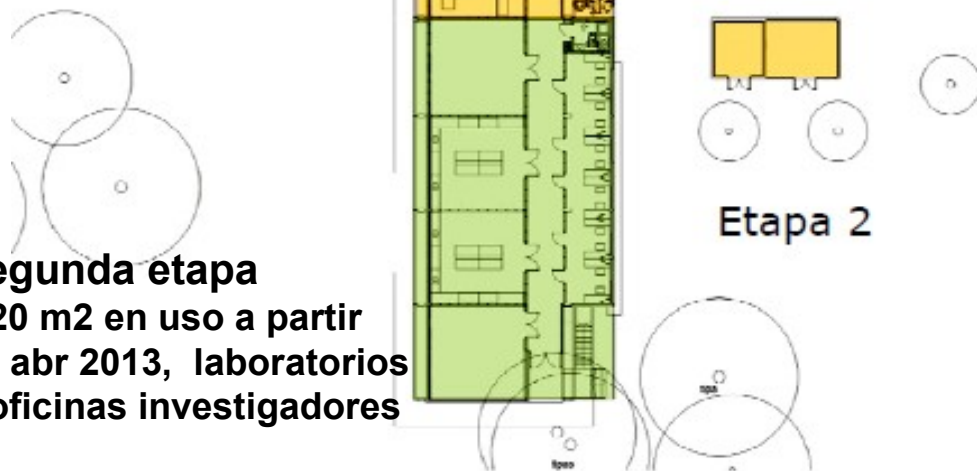


Laboratorio EEMAC Paysandú

Primera etapa
280 m² en uso a partir de
2011, laboratorios y
oficinas investigadores



Segunda etapa
220 m² en uso a partir
de abr 2013, laboratorios
y oficinas investigadores

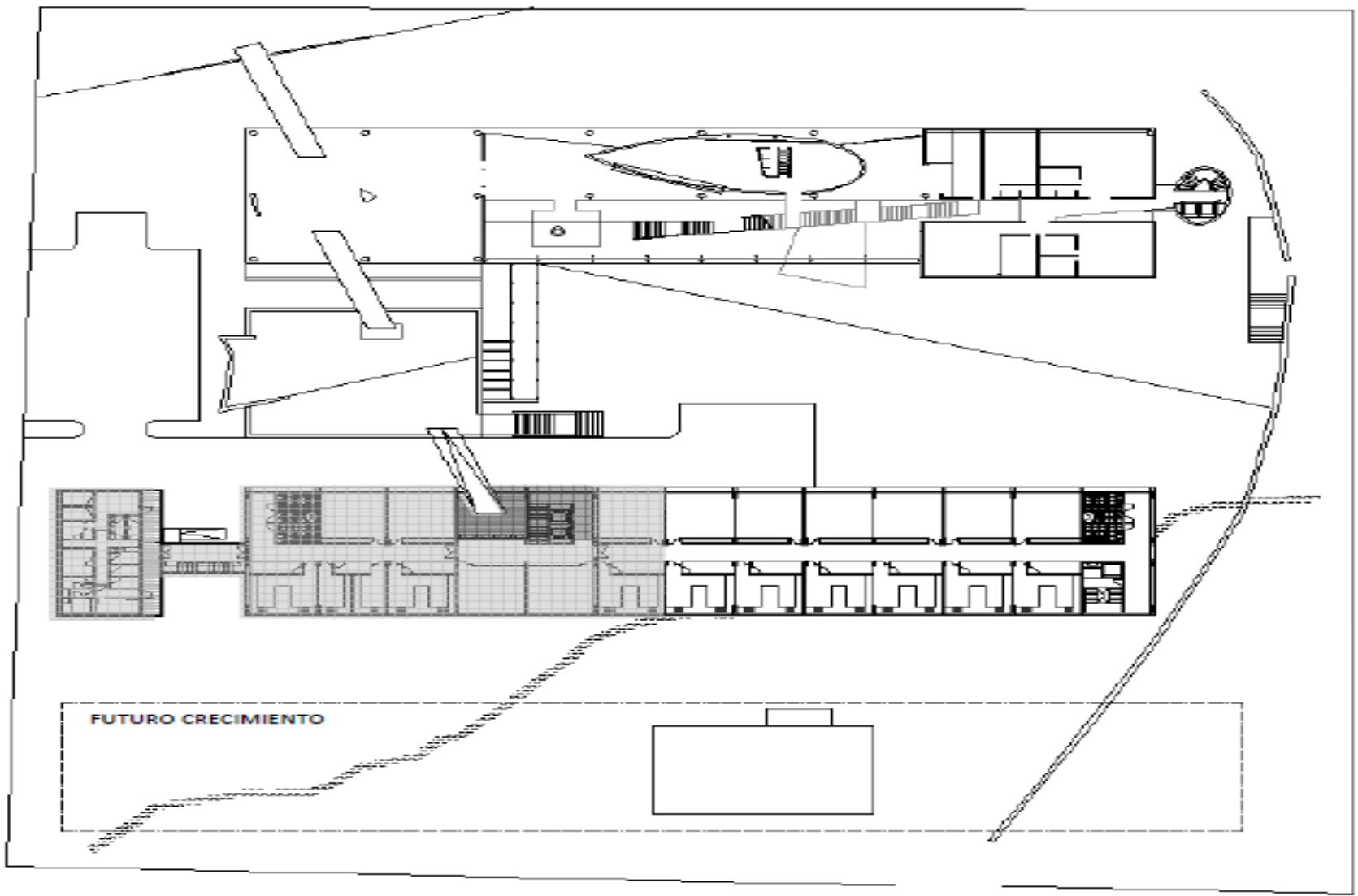


Regional Norte –1500 m2 - oficinas y laboratorios de investigación

CALLE RIVERA

CALLE MISIONES

CALLE CERRITO



CALLE JOSE P. VARELA